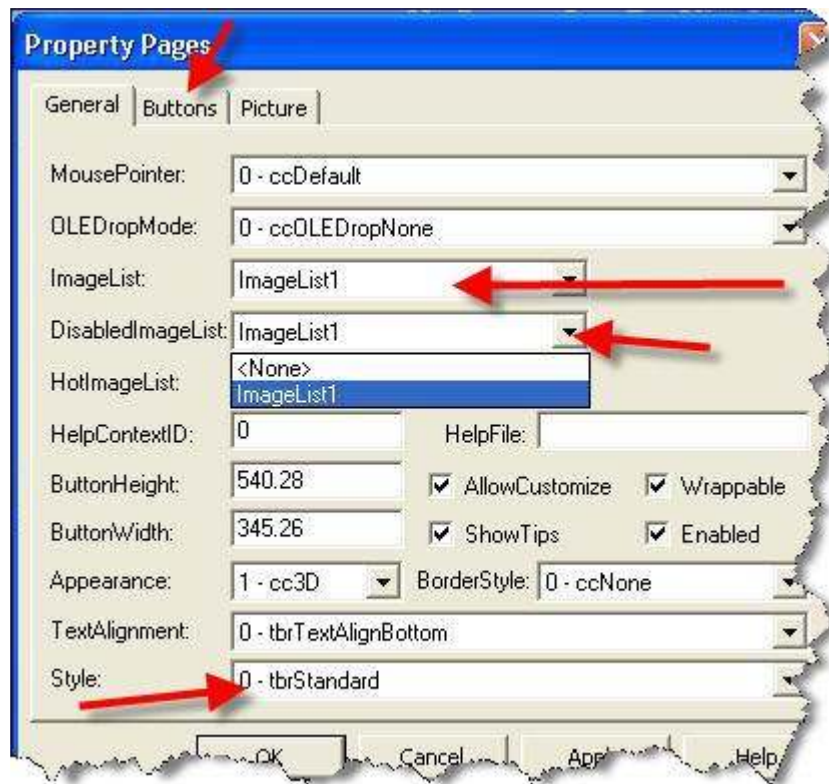


لكي تظهر لك الشاشة التالية



- حدد **ImageList1** من خلال القائمة المنسدلة **ImageList** كما هو موضح مسبقاً
- حدد من الـ **Style** تجده آخر خاصية اختر منه : **tbrFlat**
- حدد التاب (**Buttons (Tab)** في الأعلى لكي تظهر لك الشاشة التالية :